

СХЕМА РАСПОЛОЖЕНИЯ ЗЕМЕЛЬНОГО УЧАСТКА

расположенного по адресу: Ройсйская Федерация, Ивановская область, Южский муниципальный район, Новоклязьминского сельского поселения,

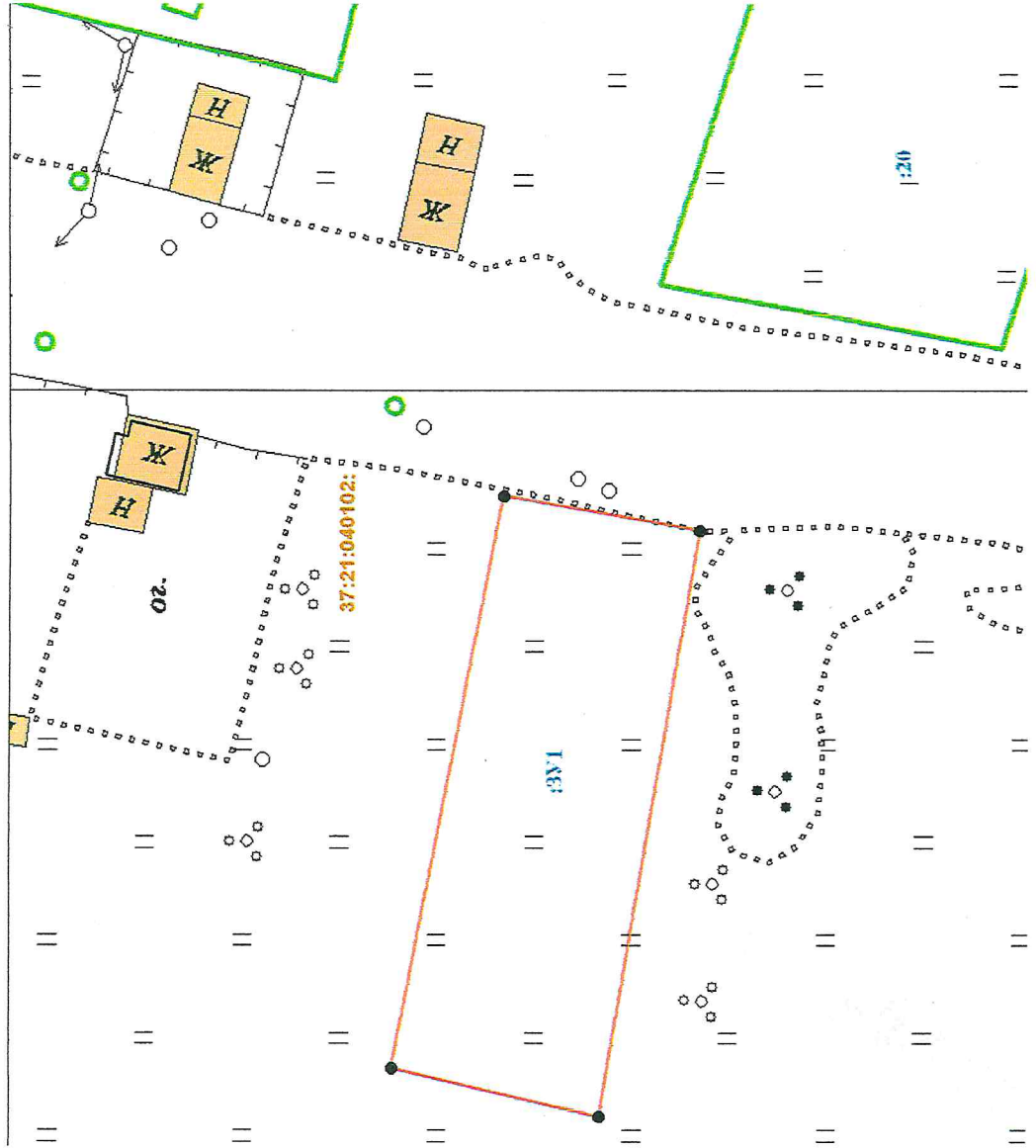
д. Никулиха, южнее д. 12

разрешенное использование- для размещения личного подсобного хозяйства
Ж-1 – зона смешенной жилой застройки
на кадастровом плане территории

М 1:1000

Утверждена постановлением администрации Южского муниципального района Ивановской области

№ _____ от _____



Обозначение характерных точек границ	Координаты, м	
	X	Y
1	2	3
Обозначение земельного участка :ЗУ1		
Площадь земельного участка :2491 кв. м.		
1	6244928.81	2275584.78
2	6244900.59	2275579.86
3	6244915.08	2275496.06
4	6244944.85	2275503.03
1		
Система координат – СК-63		
Масштаб 1:1000		
Условные обозначения:		
- граница ранее отведенного земельного участка		
- граница отводимого земельного участка		

*Соснаеваско
Госва Новоклязьминского
СФ
Д.И. Г.В. Писункова*

