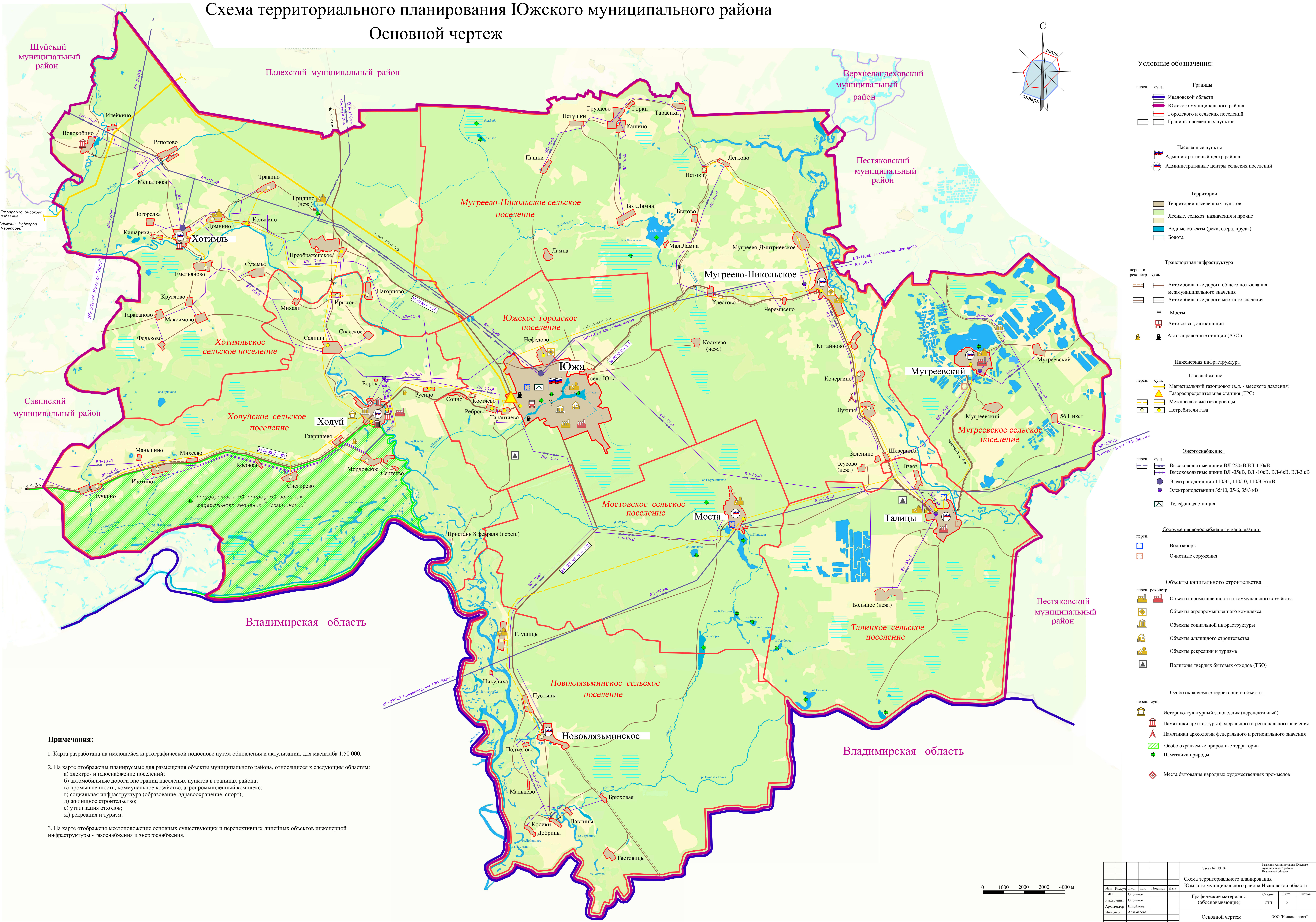


Схема территориального планирования Южского муниципального района  
Основной чертеж



Примечания:

- Карта разработана на имеющейся картографической подоснове путем обновления и актуализации, для масштаба 1:50 000.
- На карте отображены планируемые для размещения объекты муниципального района, относящиеся к следующим областям:
  - а) электро- и газоснабжение поселений;
  - б) автомобильные дороги вне границ населенных пунктов в границах района;
  - в) промышленность, коммунальное хозяйство, агропромышленный комплекс;
  - г) социальная инфраструктура (образование, здравоохранение, спорт);
  - д) жилищное строительство;
  - е) утилизация отходов;
  - ж) рекреация и туризм.
- На карте отражено местоположение основных существующих и перспективных линейных объектов инженерной инфраструктуры - газоснабжения и энергоснабжения.

					Заказ № 13/02		Заказчик: Администрация Южского муниципального района Ивановской области		
					Схема территориального планирования Южского муниципального района Ивановской области				
Изм.	Кол.уч.	Лист	дт.з.	Полном.	Дата				
ГПП	Осуществ.					Графические материалы (обновляющиеся)			
Рек.группы	Осуществ.								
Архитектор	Шейнова					Страна	Лист	Листов	
Инженер	Арамасова					СТП	2		
							Основной чертеж		
							ООО "Ивановскрост"		