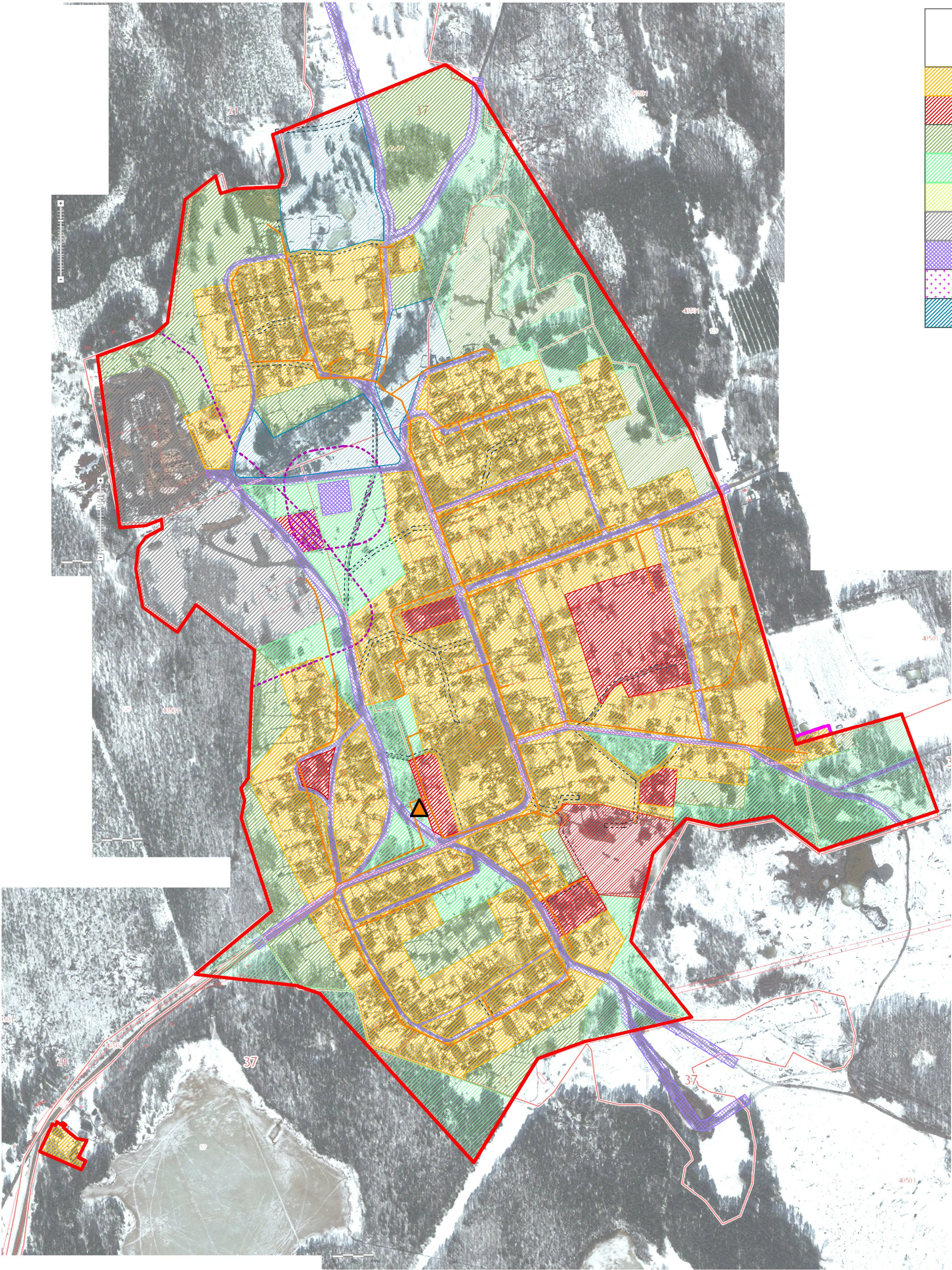


Генеральный план администрации Мостовского сельского поселения
Южского муниципального района Ивановской области
Схема функционального зонирования с.Моста
(совмещенная со схемой зон с особыми условиями использования территории)



	Функциональные зоны
	Жилая зона
	Общественно-деловая зона
	Зона для ведения личного подсобного хозяйства
	Зона территорий общего пользования
	Зона сельскохозяйственного использования
	Зона производственного использования
	Зона инженерной и транспортной инфраструктуры
	Зона специального назначения
	Зона рекреационного назначения

Инженерные сети		
Существ.	Перспект.	Наименование
Газопровод		
		Распределительный газопровод
		Газораспределительный пункт
Электроснабжение		
		ВЛ 35 кВ и более
		менее 35 кВ
Улично-дорожная сеть		
		сервитут проезд

Границы населенного пункта	
	Существующая граница населенного пункта
	Уточняемая граница населенного пункта

Зоны с особыми условиями использования территории	
	Охранная зона
	Санитарно-защитная зона
	Водоохранная зона
	Прибрежная защитная полоса
	Зона санитарной охраны источников питьевого водоснабжения

Площадь	100,76 га
Электроснабжение	от ТП №
Водоснабжение	индив./колодец
Водоотведение	отсутствует
Газоснабжение	существующие