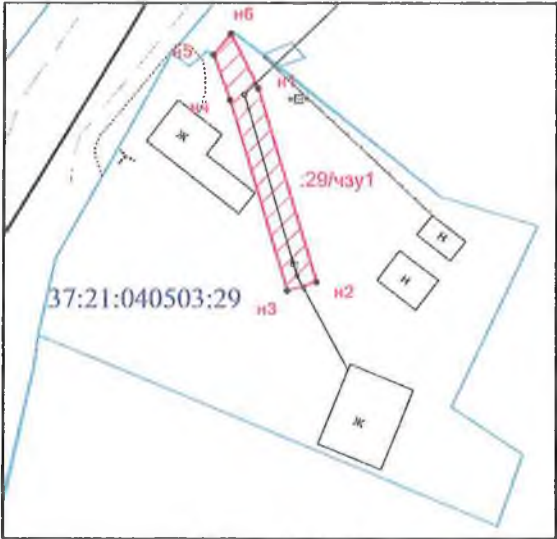


**Схема расположения границ (сферы действия) публичного сервитута,
устанавливаемого в целях размещения объектов электросетевого хозяйства
ВЛ-0,4кВ ф «ул. Советская, ул. Короткая» от КТП-6, ЭСК №4, объект
«Моста» лит.1 через земельный участок с кадастровым номером
37:21:040503:29**

Адрес (местоположение): Ивановская область, Южский район, с. Моста, ул.
Железнодорожная, дом 25 «б»
Площадь планируемого сервитута: 132 кв.м
Категория земель: земли населенных пунктов



Масштаб 1:1000

Условные обозначения:

- зона устанавливаемого публичного сервитута
- границы существующих земельных участков
- обозначение части земельного участка, на который распространяется сервитут
- кадастровый номер земельного участка
- характерная точка границы, сведения о которой достаточны для определения ее местоположения
- номер характерной точки границы, сведения о которой достаточны для определения ее местоположения

**Координаты поворотных точек границ сервитута
Система координат: СК 1963 г.**

Обозначение характерных точек границ	Координаты, м	
	X	Y
1	2	3
37:21:040503:29/чзу1		
n1	6252347.22	2287231.16
n2	6252321.63	2287238.93
n3	6252320.47	2287235.11
n4	6252345.66	2287227.45
n5	6252351.63	2287225.22
n6	6252354.40	2287227.54
n1	6252347.22	2287231.16

Сведения о земельном участке

Кадастровый номер участка	Разрешенное использование	Площадь земель- ного участка	Сведения о правах	Вид права
1	2	3	4	5
37:21:040503:29	под жилую застройку индивидуальную	2385 кв.м	физическое лицо	собственность

Схема расположения границ (сферы действия) публичного сервитута
устанавливаемого в целях размещения объекта электросетевого хозяйства (ВЛ-0,4 кВ ф."ул.Советская, ул.Короткая" от КТП-6, ЭСК№4, объект "Моста"), через земельный участок с кадастровым номером 37:21:040402:47

Адрес (местоположение): обл. Ивановская, р-н Южский, с. Моста, ул. Короткая, дом 4
Площадь планируемого публичного сервитута: 37:21:040402:47/чзв1 - 14 кв.м.
37:21:040402:47/чзв1 - 14 кв.м.
Категория земель: земли населенных пунктов



Масштаб 1:1000

Условные обозначения:

- зона планируемой границы сферы действия публичного сервитута
- обозначение планируемой границы сферы действия публичного сервитута
- границы существующих земельных участков
- кадастровый номер земельного участка
- номер кадастрового квартала
- характеристика точки границы, сведения о которой достаточны для определения ее местоположения
- номер характерной точки границы, сведения о которой достаточны для определения ее местоположения

Координаты поворотных точек границ сервитута
Система координат: СК 1963 г.

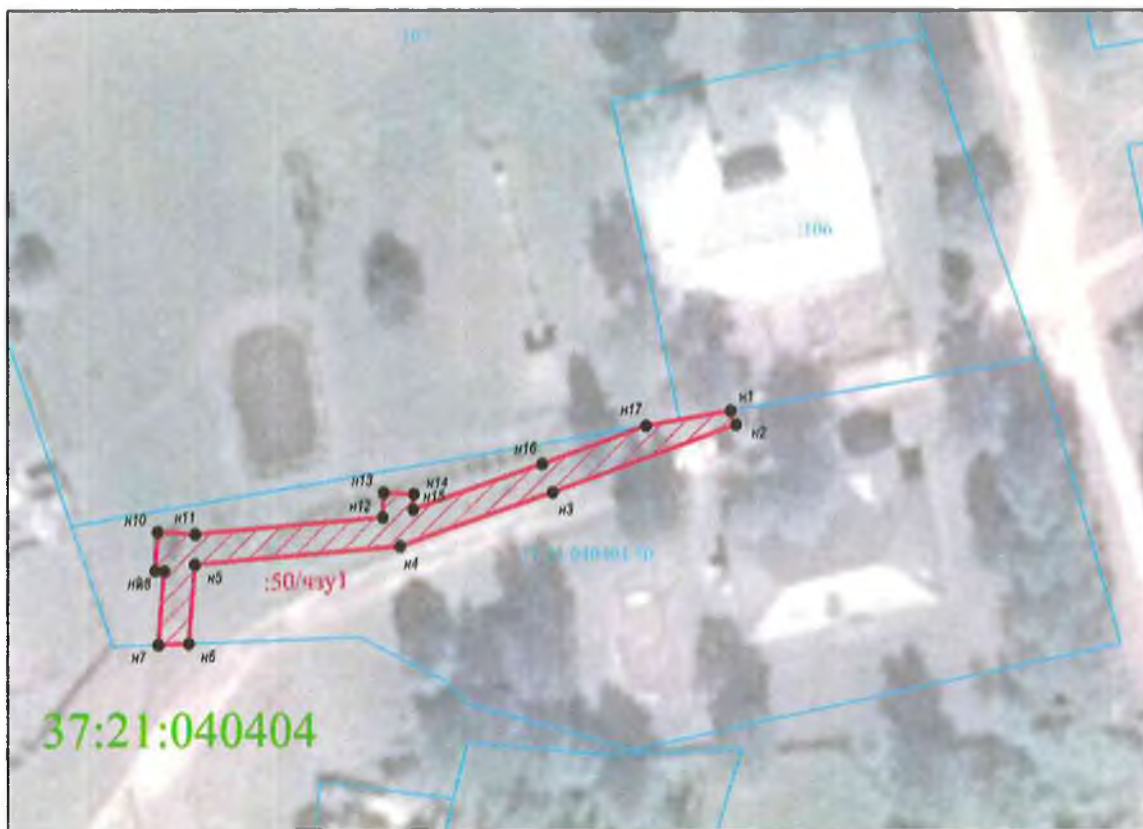
Обозначение характерных точек границ	Координаты, м	
	X	Y
1	2	3
37:21:040402:47/чзв1		
n1	6252672.78	2287701.91
n2	6252676.14	2287700.53
n3	6252677.66	2287704.23
n4	6252674.37	2287705.58
n1	6252672.78	2287701.91
37:21:040402:47/чзв2		
n5	6252663.63	2287680.74
n6	6252665.61	2287679.97
n7	6252667.06	2287683.70
n8	6252665.22	2287684.42
n5	6252663.63	2287680.74

Сведения о земельном участке

Кадастровый номер участка	Разрешенное использование	Площадь земельного участка	Сведения о правах	Вид права
1	2	3	4	5
37:21:040402:47	для размещения малоэтажного жилого дома	2397	Собственники помещений многоквартирного дома	Общая долевая собственность, № от 01.03.2005 г.

Схема расположения границ (сферы действия) публичного сервитута
устанавливаемого в целях размещения объекта электросетевого хозяйства (ВЛ-10 кВ ф.119 отпайка с. Моста (оп.203 - КТП-6, КТП-7, КТП-9, КТП-8); комплектная трансформаторная подстанция КТП-7; ВЛ-0,4 кВ ф."ул.Кирова, ул.Парковая, ул.Трудовая, Цех лесопиления" от КТП-7; ЭСК№4, объект "Моста), через земельный участок с кадастровым номером 37:21:040404:50

Адрес (местоположение): Ивановская обл. р-н Южский. с Моста, ул Восточная, дом 3
 Площадь планируемого публичного сервитута: 360 кв.м.
 Категория земель: земли населенных пунктов



Масштаб 1:1000

Условные обозначения:

- - зона планируемой границы сферы действия публичного сервитута
- - обозначение планируемой границы сферы действия публичного сервитута
- - границы существующих земельных участков
- - кадастровый номер земельного участка
- - номер кадастрового квартала
- - характерная точка границы, сведения о которой достаточны для определения ее местоположения
- n1, n2, n3, ... - номер характерной точки границы, сведения о которой достаточны для определения ее местоположения

Координаты поворотных точек границ сервитута
 Система координат: СК 1963 г.

Обозначение характерных точек границ	Координаты, м	
	X	Y
1	2	3
37:21:040404:50/чзп1		
n1	6253030.69	2288093.66
n2	6253028.86	2288094.36
n3	6253019.91	2288070.05
n4	6253012.82	2288049.99
n5	6253010.38	2288022.64
n6	6252999.97	2288021.82
n7	6252999.82	2288017.79
n8	6253009.51	2288018.53
n9	6253009.58	2288017.37
n10	6253014.69	2288017.67
n11	6253014.40	2288022.69
n12	6253016.63	2288047.64
n13	6253019.89	2288047.79
n14	6253019.71	2288051.79
n15	6253017.67	2288051.69
n16	6253023.67	2288068.68
n17	6253028.74	2288082.44
n1	6253030.69	2288093.66

Сведения о земельном участке

Кадастровый номер участка	Разрешенное использование	Площадь земельного участка	Сведения о правах	Вид права
1	2	3	4	5
37:21:040404:50	для размещения школы	4293	1) Единый муниципальный район; 2) муниципальное образование «Ивановский район»; 3) муниципальное образование «Село Моста»; 4) муниципальное образование «Село Моста»	1) Собственность, № 37-37-06/201/2013-659 от 13.06.2013; 2) Поступило (бессрочное) пользование, № 37-37-06/025/2011-081 от 18.05.2011

Схема расположения границ (сферы действия) публичного сервитута
устанавливаемого в целях размещения объекта электросетевого хозяйства (ВЛ-10 кВ ф.119 отпайка с. Моста (оп.203 - КТП-6, КТП-7, КТП-9, КТП-8, ЭСК №4, объект "Моста"), через земельный участок с кадастровым номером 37:21:040402:43

Адрес (местоположение): обл. Ивановская, р-н Южский, с. Моста, ул. Короткая, дом 3

Площадь планируемого публичного сервитута: 35 кв.м.

Категория земель: земли населенных пунктов



Координаты поворотных точек границ сервитута
 Система координат: СК 1963 г.

Обозначение характерных точек границ	Координаты, м	
	X	Y
1	2	3
37:21:040402:43/чпу1		
n1	6252721.09	2287699.57
n2	6252722.61	2287703.27
n3	6252714.24	2287706.37
n4	6252712.85	2287702.62
n1	6252721.09	2287699.57

Сведения о земельном участке

Кадастровый номер участка	Разрешенное использование	Площадь земельного участка	Сведения о правах	Вид права
1	2	3	4	5
37:21:040402:43	для размещения многоэтажного жилого дома	1381	Собственность помещений многоквартирного дома	Общая долевая собственность, № от 01.03.2005 г.

Условные обозначения:

- зона планируемой границы сферы действия публичного сервитута
- обозначение планируемой границы сферы действия публичного сервитута
- границы существующих земельных участков
- кадастровый номер земельного участка
- номер кадастрового квартала
- характерная точка границы, сведения о которой достаточны для определения ее местоположения
- номер характерной точки границы, сведения о которой достаточны для определения ее местоположения

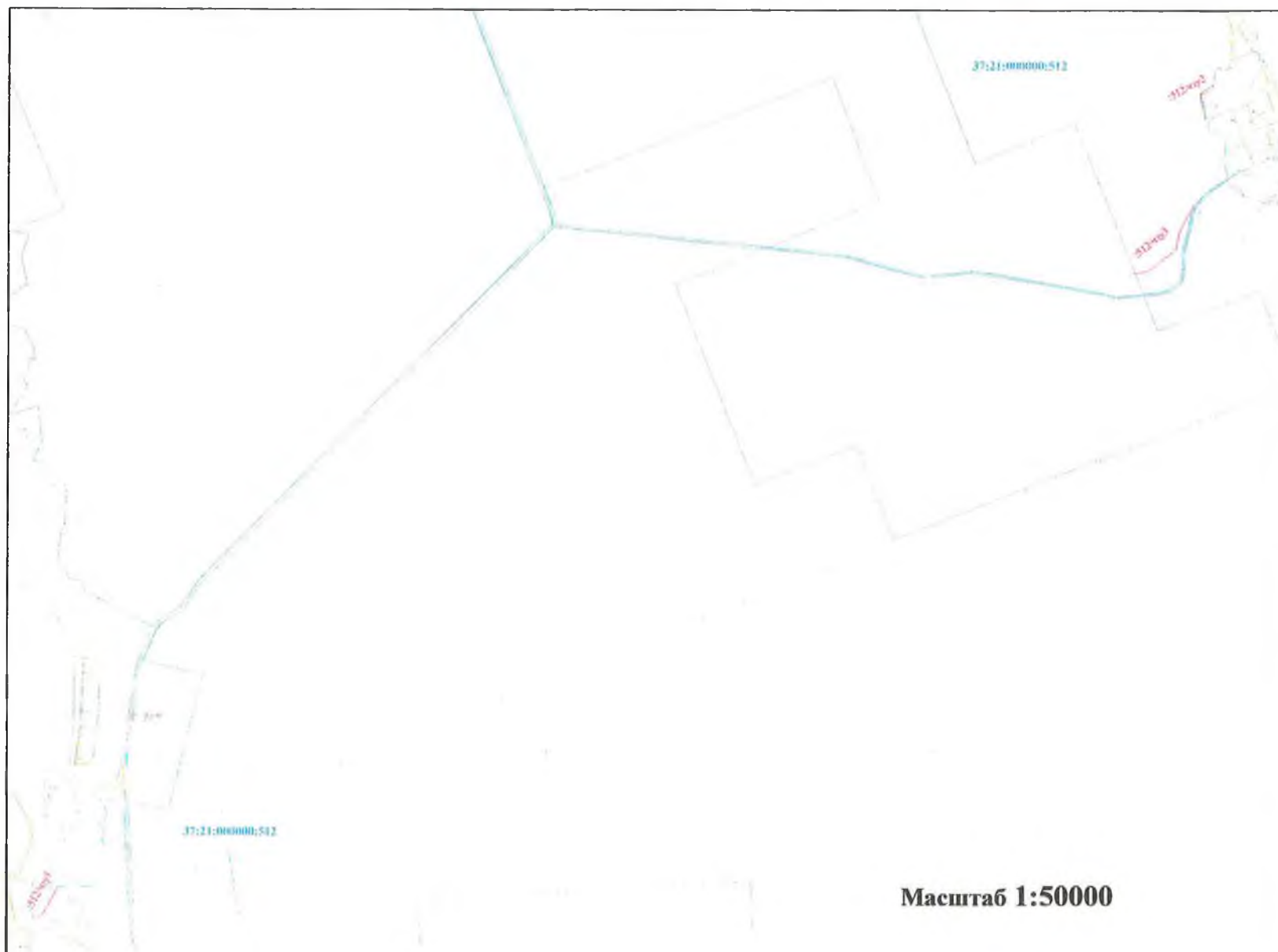
Масштаб 1:1000

Схема расположения границ (сферы действия) публичного сервитута
устанавливаемого в целях размещения объекта электросетевого хозяйства (комплектная трансформаторная подстанция КТП-8; ВЛ-10 кВ
ф.119 отпайка с. Моста (оп.203 - КТП-6, КТП-7, КТП-9, КТП-8, ЭСК№4, объект "Моста"; ВЛ-10 кВ фид.119, отпайка на д.Никулиха
(КТП№1-КТП№11), ЭСК№4, объект "Глушицы"), через земельный участок с кадастровым номером 37:21:000000:512

Адрес (местоположение): Ивановская обл., Южский район, Мостовское участковое лесничество квартал 2-7, 13, 15-29, 31-45, 50-59, 64-72, 89-90, 94-96, 100-102, 77-82, Южское участковое лесничество квартал 36, 37, 35, 43, 44, 48-55, 105-109, 111-114, 132, 133, Козловское участковое лесничество квартал 1-11, 15-20, 23-34, 36-39, 42, 43, 46-49, 60, 70, 71, 79, Гриндинское участковое лесничество квартал 62

Площадь планируемого публичного сервитута: 37:21:000000:512/чзв1 - 1783 кв.м.; 37:21:000000:512/чзв2 - 1181 кв.м.; 37:21:000000:512/чзв3 - 4184 кв.м.

Категория земель: Земли лесного фонда



Координаты поворотных точек границ сервитута
Система координат: СК 1963 г.


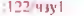

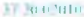



Обозначение характерных точек границ	Координаты, м	
	Х	У
1	2	3
37:21:000000:512/чзу1		
н1	6245575.09	2275961.15
н2	6245300.48	2275810.68
н3	6245266.99	2275762.87
н4	6245275.20	2275757.36
н5	6245308.09	2275806.90
н6	6245305.51	2275808.87
н7	6245574.99	2275956.54
н1	6245575.09	2275961.15
37:21:000000:512/чзу2		
н8	6253350.02	2287282.44
н9	6253350.14	2287283.67
н10	6253355.82	2287283.09
н11	6253355.67	2287281.59
н12	6253397.11	2287275.34
н13	6253398.43	2287277.34
н14	6253400.66	2287277.02
н15	6253401.23	2287274.78
н16	6253440.92	2287269.16
н17	6253442.00	2287270.73
н18	6253443.89	2287270.50
н19	6253444.48	2287268.74
н20	6253484.35	2287263.44
н21	6253484.78	2287266.24
н22	6253487.06	2287265.92
н23	6253507.55	2287298.34
н24	6253507.00	2287300.05
н25	6253507.67	2287301.11
н26	6253509.59	2287301.51
н27	6253526.39	2287327.75
н28	6253525.89	2287329.37
н29	6253526.77	2287330.70
н30	6253528.38	2287330.81
н31	6253555.03	2287372.95
н32	6253554.36	2287374.78

Обозначение характерных точек границ	Координаты, м	
	Х	У
1	2	3
н33	6253555.25	2287376.34
н34	6253557.21	2287376.48
н35	6253567.13	2287392.11
н36	6253561.93	2287391.36
н37	6253483.16	2287267.64
н38	6253345.87	2287287.11
н39	6253345.27	2287283.15
н8	6253350.02	2287282.44
37:21:000000:512/чзу3		
н40	6251693.72	2286620.94
н41	6251697.50	2286619.45
н42	6251701.30	2286639.81
н43	6251699.88	2286640.62
н44	6251700.35	2286643.03
н45	6251701.99	2286643.35
н46	6251711.79	2286695.70
н47	6251710.27	2286696.77
н48	6251710.76	2286699.00
н49	6251712.44	2286699.15
н50	6251723.32	2286757.19
н51	6251850.52	2286916.97
н52	6251848.35	2286919.39
н53	6251850.02	2286921.45
н54	6251852.92	2286919.98
н55	6251889.19	2286965.50
н56	6251887.86	2286967.58
н57	6251889.43	2286969.53
н58	6251891.66	2286968.55
н59	6251933.74	2287021.34
н60	6251933.26	2287022.75
н61	6251935.40	2287023.57
н62	6252092.13	2287047.25
н63	6252092.18	2287050.39
н64	6252094.48	2287050.35

Обозначение характерных точек границ	Координаты, м	
	Х	У
1	2	3
н65	6252094.46	2287049.27
н66	6252201.45	2287105.02
н67	6252201.87	2287106.36
н68	6252203.47	2287107.04
н69	6252204.49	2287106.54
н70	6252260.75	2287135.49
н71	6252260.99	2287136.65
н72	6252262.49	2287137.46
н73	6252263.89	2287137.07
н74	6252319.04	2287165.42
н75	6252319.11	2287167.43
н76	6252320.99	2287168.35
н77	6252322.39	2287167.02
н78	6252378.00	2287195.02
н79	6252386.88	2287210.83
н80	6252316.86	2287170.22
н81	6252088.77	2287050.81
н82	6251933.35	2287027.26
н83	6251806.29	2286867.85
н84	6251808.09	2286865.59
н85	6251806.48	2286863.49
н86	6251803.94	2286864.96
н87	6251783.87	2286839.74
н88	6251785.16	2286837.96
н89	6251783.45	2286836.06
н90	6251781.70	2286837.03
н91	6251728.51	2286770.14
н92	6251730.81	2286768.98
н93	6251729.78	2286766.93
н94	6251727.05	2286768.30
н95	6251719.57	2286758.90
н40	6251693.72	2286620.94

Сведения о земельном участке

Условные обозначения:

-  - зона планируемой границы сферы действия публичного сервитута
-  - обозначение планируемой границы сферы действия публичного сервитута
-  - границы существующих земельных участков
-  - кадастровый номер земельного участка
-  - номер кадастрового квартала
-  - характерная точка границы, сведения о которой достаточны для определения ее местоположения
-  - номер характерной точки границы, сведения о которой достаточны для определения ее местоположения

Кадастровый номер участка	Разрешенное использование	Площадь земельного участка	Сведения о правах	Вид права
1	2	3	4	5
37:21:000000:512	Для ведения лесного хозяйства	223 140 010	1) Российская Федерация; 2) Общество с ограниченной ответственностью "Дервообработка", ИНН: 3706017192	Договор аренды лесного участка от 03.09.2015 №18-5- 2015